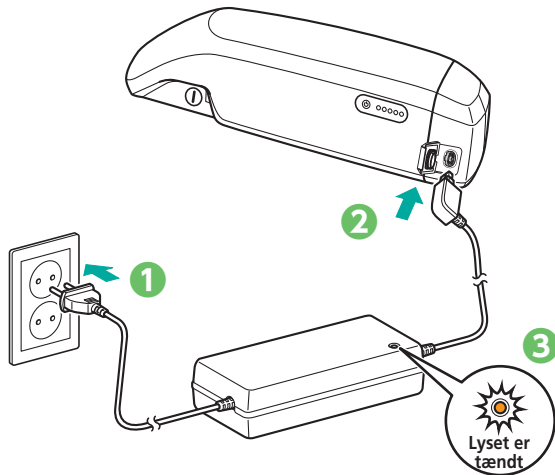


⚠️ VIGTIGT

Af sikkerhedshensyn bør du læse brugervejledningen grundigt før brug. Følg dens instruktioner for korrekt brug.
Se vores hjemmeside på si.shimano.com for detaljerede og opdaterede oplysninger.

1 Oplad batteriet.



| | | |
|--|-----------|---|
| | Lysér | Oplader (Inden for 1 time efter opladning er færdig) |
| | Blinkende | Opladningsfejl |

Det er muligt at oplade batteriet, selv når det er monteret på cyklen. Se brugervejledningen for flere oplysninger.

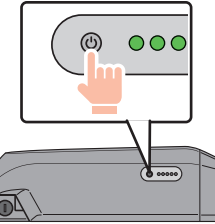
2 Tænd for strømmen.



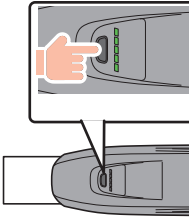
2 sekunder eller mere

ELLER

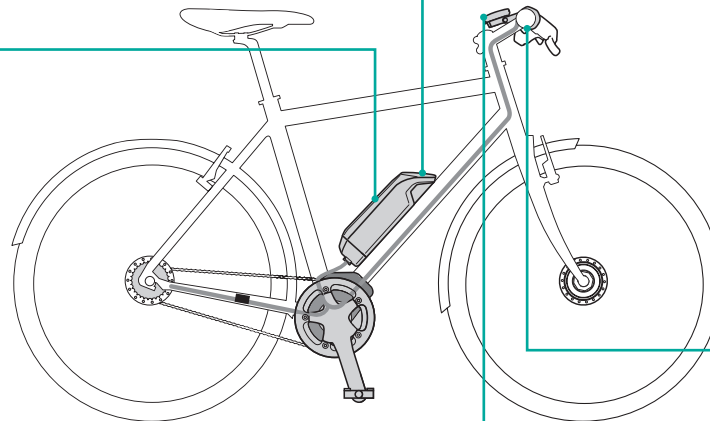
BT-E6010



BT-E8010



Du må ikke have foden på pedalen, når du TÆNDER og SLUKKER for strømmen.



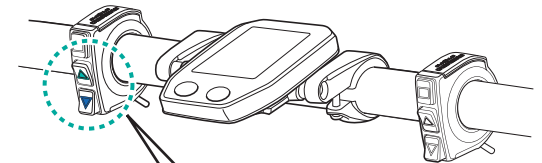
3 Kør på cykel.

Hjælpen starter, når pedalerne begynder at dreje.

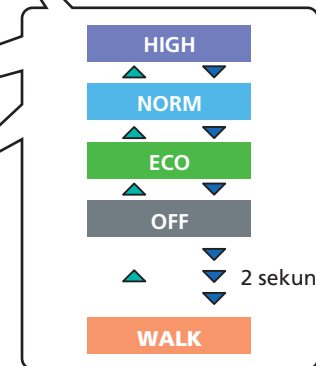
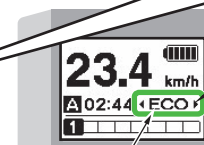
Start på hjælp



4 Vælg din foretrukne hjælpetilstand.



Aktuel hjælpetilstand



Assist-Y



Assist-Z



2 sekunder



Assist-Z



Assist-Z



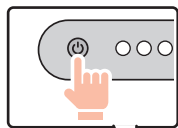
5 Sluk for strømmen.



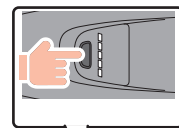
2 sekunder eller mere

ELLER

BT-E6010



BT-E8010



Du må ikke have foden på pedalen, når du TÆNDER og SLUKKER for strømmen.